



Администрация Пермского муниципального округа Пермского края
Комитет имущественных отношений

РАСПОРЯЖЕНИЕ

04.09.2023

№ 2426

Об установлении публичного сервитута на часть земельного участка

В соответствии со ст. 23, гл. V.7 Земельного кодекса Российской Федерации, Федеральным законом от 25.10.2001 № 137-ФЗ «О введении в действие Земельного кодекса Российской Федерации», пп. 3.2.5 п. 3.2 разд. 3 Положения о комитете имущественных отношений администрации Пермского муниципального округа, утвержденного решением Думы Пермского муниципального округа Пермского края от 29.11.2022 № 48, на основании ходатайства публичного акционерного общества «Россети Урала» (ИНН 6671163413, ОГРН 1056604000970) (далее - ПАО «Россети Урала») от 17.08.2023 № 10322:

1. Установить в интересах ПАО «Россети Урала» публичный сервитут площадью 63 кв. м, на часть земельного участка:

- с кадастровым номером 59:32:3020003:727 (63 кв. м), расположенный по адресу: Пермский край, Пермский район, Хохловское с/п, примерно 0,450 км по направлению на северо-запад от д. Скобелевка.

Цель: Подключение (технологическое присоединение) к сетям инженерно-технического обеспечения: «Строительство КТПС-6/0,4 кВ с оборудованием учета э/э, ВЛ 6 кВ, ВЛ 0,4 кВ для электроснабжения садовых домов по адресу: Пермский край, Пермский район, Хохловское с/п, д. Скобелевка, кв-л Восточный, 26, 28, 23 (кад. номер зем. участка 59:32:3020003:2469, :2467, :2470, :2464)».

Срок: 49 лет.

2. Утвердить границы публичного сервитута земельных участков, указанных в п. 1 настоящего распоряжения, согласно прилагаемой схеме расположения границ публичного сервитута.

3. Срок, в течение которого использование указанных в п. 1 настоящего распоряжения земельных участков в соответствии с их разрешенным использованием будет невозможно или существенно затруднено в связи с осуществлением сервитута – не установлен.

4. Порядок установления зон с особыми условиями использования территорий и содержание ограничений прав на земельные участки в границах таких зон установлен Постановлением Правительства РФ от 24.02.2009 № 160 «О порядке установления охранных зон объектов электросетевого хозяйства и особых условий использования земельных участков, расположенных в границах таких зон».

5. Плата за публичный сервитут устанавливается в соответствии с Федеральным законом от 29.07.1998 № 135-ФЗ (ред. от 19.12.2022) «Об оценочной деятельности в Российской Федерации» и методическими рекомендациями, утверждёнными приказом Минэкономразвития России от 04.06.2019 № 321.

6. Комитету имущественных отношений администрации Пермского муниципального округа в течение 5 рабочих дней со дня подписания настоящего распоряжения:

6.1. направить настоящее распоряжение в Управление Федеральной службы государственной регистрации, кадастра и картографии по Пермскому краю;

6.2. направить настоящее распоряжение в ПАО «Россети Урал», а также сведения о лицах, являющихся правообладателями земельных участков, сведения о лицах, подавших заявления об учете их прав (обременений прав) на земельные участки, способах связи с ними, копии документов, подтверждающих права указанных лиц на земельные участки.

6.3. разместить настоящее распоряжение на официальном сайте Пермского муниципального округа в информационно-телекоммуникационной сети Интернет www.permraion.ru.

7. Настоящее распоряжение вступает в силу со дня его подписания.

8. Контроль исполнения распоряжения возложить на заместителя председателя комитета М.В. Королеву.

Председатель комитета

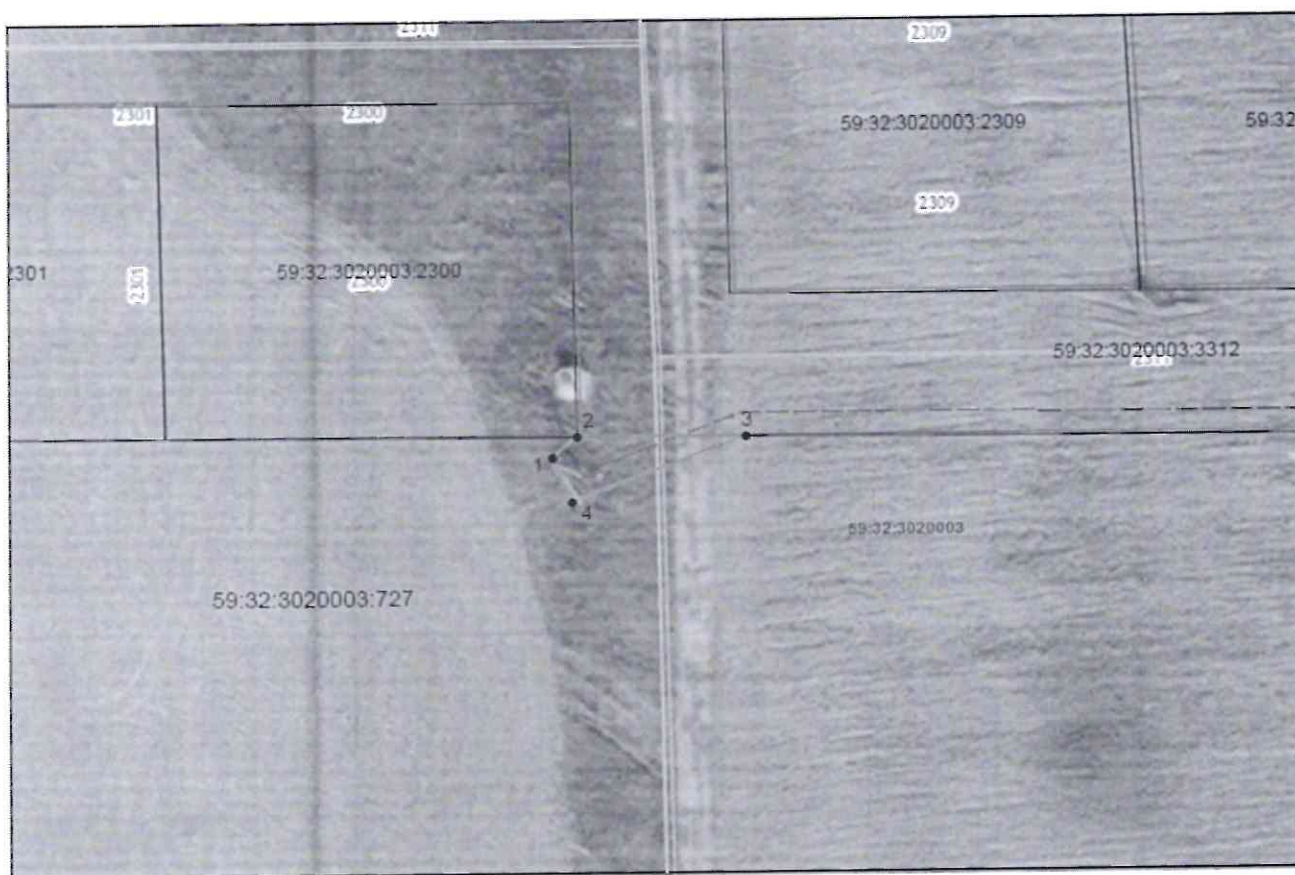


Е.А. Демидова

Приложение № 1
к распоряжению
комитета имущественных
отношений администрации
Пермского муниципального округа
от 04.09.2023 № 2426

СХЕМА РАСПОЛОЖЕНИЯ ГРАНИЦ ПУБЛИЧНОГО СЕРВИТУТА

Объект: «Строительство КТПС-6/0,4 кВ с оборудованием учета э/э, ВЛ 6 кВ, ВЛ 0,4 кВ для электроснабжения садовых домов по адресу: Пермский край, Пермский район, Хохловское с/п. д. Скобелевка, кв-л Восточный, 26, 28, 23 (кад. номер зем. участка 59:32:3020003:2469, :2467, :2470, :2464)
Местоположение: Пермский край, Пермский район, Хохловское с/п. д. Скобелевка (59:32:3020003:727)
Площадь земель или части земельного участка, кв.м. : 63



Условные обозначения:

- граница публичного сервитута
- граница земельного участка, сведения которого внесены в ЕГРН
- проектное местоположение инженерного сооружения

59:32:3020003 обозначение кадастрового квартала
59:32:3020003:727 обозначение кадастрового номера земельного участка

№№ точек	X	Y
1	543677.38	2234289.46
2	543679.59	2234291.84
3	543679.54	2234308.05
4	543672.73	2234291.34
1	543677.38	2234289.46

